

DESDE LAS ENTRAÑAS DEL SUDTRÓPICO

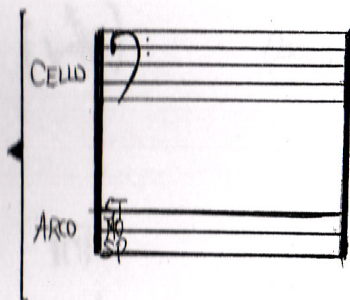
Para
Violoncello Solo

SERGIO ANDRÉS CASTRILLÓN ARCILA
(2010)

Indicaciones Generales.

El arco necesitará estar con la mínima dosis de Resina, para facilitar el movimiento de los dedos de la mano izquierda en la región de las cuerdas que está próxima al puente, de esta manera también se potenciará la gestualidad de viento que necesita la obra.

Todo lo anterior ayudará a la constante estimulación de armónicos que irán apareciendo y desapareciendo de manera aleatoria durante la obra, esta aleatoriedad aparecerá en los momentos en los cuales NO estén especificados los armónicos en la partitura.



Toda la obra, a excepción del segundo movimiento está escrita con un Pentagrama en la parte superior y un Trigramma en la parte inferior. El pentagrama indica lo que acontecerá con la mano izquierda, y el trigramma indica lo que compete al arco (mano derecha). Este trigramma tiene tres indicaciones: SI (Sul Tasto), MD (Mado Ordinario) y SP (Sul Ponti Cello). El desplazamiento entre cada una de ellas indica una intencionalidad de cambio tímbrico; este desplazamiento está indicado con una flecha (↗). Cuando el desplazamiento se posa en una sola de las indicaciones anteriores por un determinado lapso, se indica con puntos (|-----|), lo que hace que las posibilidades estén definidas por la gráfica. La inclinación de las flechas definirá la velocidad del paso entre una y otra de las indicaciones del trigramma.

* La posición del arco según las indicaciones del trigramma dependerá de la posición de la mano izquierda. EJ: Si la posición del arco es SI y la posición de la mano izquierda sobrepasa la trastierra, el SI será diferente a cuando la mano izquierda este en posición ante puesta al final de la trastierra.

Vib

El vibrato sólo debera hacerse donde esté indicado.

* Nota.

Dependiendo de las condiciones acústicas de la sala, la obra puede ser amplificada y llevar una reberveración leve.

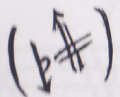
I^{ma}
Indicaciones

Su IV
©

Sobre la cuarta cuerda. (Do)



Crescendo de frase, que va teniendo en sí mismo variables de intensidad.



Oscilaciones microtonales ascendentes y descendentes.



Doble presión de Arco, Talón - Punta.



morendo

El símbolo indicado se usa para la mano izquierda, el uso regular es desplazamiento sobre SiE; el dedo de la mano izquierda que toca la nota debería estar sobre el 1^{er} (anillo); lo que producirá un sonido apagado y recto, así, cuando se especial necesita un grado mínimo de presión en la cuerda.

I

Lento
♩:62

(Cello V)

no vib

Gliss

Arco

poco vib

vib

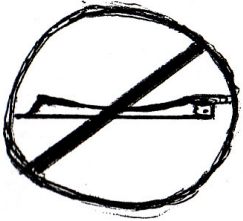
Arco

Arco

morendo

*: El silencio indicado es solo para la mano izquierda, el arco seguirá su desplazamiento sobre S.P; el dedo de la mano izquierda que hace la nota anterior debe servir de MUTE (Sordina), lo que producirá un sonido apagado y ventoso, este gesto en especial necesita un grado mínimo de soltura en la presión del arco.

II^{MOV} Indicaciones



Para facilitar la Interpretación, el arco debe dejarse a un lado.

La mano derecha tendrá otras funciones diferentes que serán imposibles de realizar con el arco sostenido.



El tetragrama de la parte superior indica tocar detrás del puente y especifica cada una de las cuerdas. (RH) Indicación para tocar con la mano derecha.

Las notas que se tocan detrás del puente están escritas como cuadrados en lugar de neomas. EI (□).

El pentagrama de la parte inferior indica tocar con la mano izquierda (LH)

Tap

Taping (Como a la guitarra) Siempre con mano izquierda (Golpeando sobre la trastierra)

Pizz

Pizzicato. Siempre con la mano derecha.

II

Catino
72

III
Pizz
sfp
mf
I Tap
f
Gliss
Molto Vib generando un sonido con el diapason
f
I Tap
Molto Vib generando un sonido con el diapason
f
IV Pizz
f
Gliss
III

Tempo Vivo. ♩ = (92 o mas)
Tap
Pizz
IV
p
mf
f

(*)
poco a poco
c
r
e
s
c
e
n
d

(Detrás del Puente) Pizz
f
Tap
IV
f

(*) = Ir poco a poco desde la yema de los dedos sumando presión y golpeando hasta tocar agresivo. (El efecto que se pretende es una especie de golpe que va sumando sonidos armónicos)

Detrás del puente
Frotar en forma circular los dedos de la mano derecha
Acercándose y alejándose del puente.

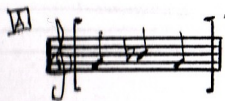
(*) Frotar percusivamente sobre la 4 cuerda en las direcciones indicadas.

Su IV
©

Sobre la cuarta cuerda. (Do)



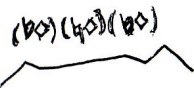
Trino Irregular, lo mas rápido posible.



Pentagrama que adora la resultante sonora del proceso entre el trino, la posición del arco y la posición de la mano izquierda, las notas que están dentro del archete ([]) son las notas que resultan del proceso, la figuración y el orden no tienen importancia ni jerarquía una sobre otra, el intérprete podrá manipular a su manera estas notas, formando melodías diferentes cada vez. Cada pentagrama que aparece flotante tiene una letra en recuadro. **[A]**: El sonido Si^b aparece como resultado del tr, la posición de la mano izquierda y la posición de arco. **[B]**: El sonido Mi aparece por el cambio de posición del armónico artificial. **[C]**: Esta gestualidad indica un glissando de armónicos artificiales en las posiciones indicadas, lo que sucederá de igual manera en el **[D]**; **[E]**: El mismo caso de **[B]** y **[F]**: El mismo caso de **[A]**.

11

Figura con duración de 16 tiempos



Glissando de Armónicas Artificiales

III

Nervioso

$\downarrow = (92-102)$
(SULL IV)
C

V

tr ~~tr~~ segue todo el movimiento

mf

p

B

mf

p

mf

Handwritten musical score for Cello and Arco. The Cello part (bass clef) starts with a note (b0) and includes trills and tremolos. The Arco part (violin clef) shows a dynamic curve. Handwritten notes include "No tr", "tr", and "1 (b0)".

Handwritten musical score for Cello and Arco. The Cello part includes notes with trills and tremolos, and dynamic markings *f* and *ff*. The Arco part shows a dynamic curve. Handwritten notes include "No tr", "tr", and "1 (b0)".

Handwritten musical score for Cello and Arco. The Cello part includes notes with trills and tremolos, and dynamic markings *p* and *morendo*. The Arco part shows a dynamic curve. Handwritten notes include "E", "F", and "x2".

* La dinámica es de *p* a *pp* (paulatinamente) durante la repetición completa.

IV^{mov}
Indicaciones.

Sul III, IV
G C

Sobre la cuerda tercera y cuarta (Sol, Do)



Doble presión de arco (Punta-talón)



Este pentagrama flotante Indica la resultante del armónico artificial.

IV

Agil
♩ = 82

(sul III, IV)
© ©

Piu Lento
♩ = 70

no vib III
poco vib
vib

Cello
Arco

Lento
Espressivo
Gliss
♩ = 60

Cello
Arco

♩ = 82
Tempo I
vib

Cello
Arco